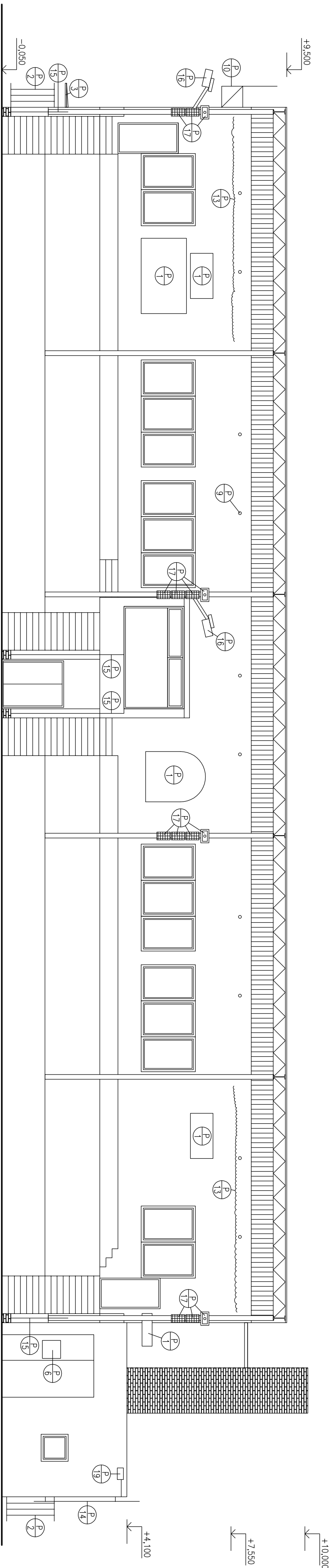


VÝCHODNÍ POHLED – STÁVAJÍCÍ STAV

M 1:100

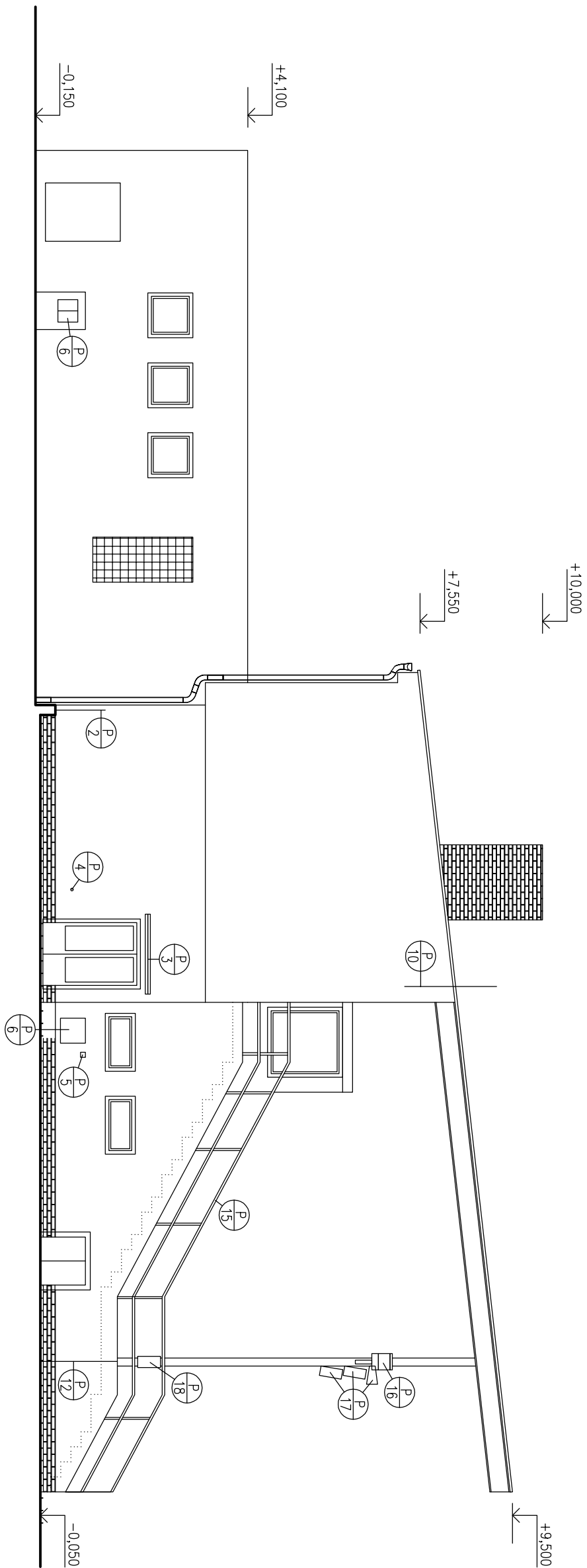


POZNÁMKY:

- P/1 – REKLAMNÍ CEDULE  
P/2 – KOVÝ PLOT V PŘÍMĚ STYKU S FASÁDOU  
P/3 – STRÍŠKA NAD BOČNÍM VCHODEM  
P/4 – KOHOUT – VODOVOD  
P/5 – ELEKTRICKÁ KRABÍČKY – BLÍŽE NESPECIFIKOVÁNA  
P/6 – ELEKTRICKÝ ROZVADEČ  
P/7 – ANTÉNA  
P/8 – HLINIKOVÁ LIŠTA (CELKEM 20ks) – TRVALE DEMONTOVÁNO  
P/9 – ODVĚTRÁNÍ STŘEŠNÍHO PLOŠTĚ  
P/10 – OCELOVÝ DRŽÁK  
P/11 – ODTAH ZPLODIN – PLECH OBALENÝ HLINIKOVOU IZOLACÍ  
P/12 – HROMOSVOD  
P/13 – PORUCHY NA FASÁDĚ – VYSPRAVENÍ CEMENTOVOU MALTOU  
P/14 – OCELOVÝ ŽEBŘÍK – KOVENÝ DO FASÁDY  
P/15 – OCELOVÉ ZÁBRADLÍ  
P/16 – OSVĚTLENÍ TRIBUNY  
P/17 – MÍSTNÍ ROZHLAS + REPRODUKTORY  
P/18 – KOVOVÁ KRABICE ELEKTRO + KRYCÍ PLECH  
P/19 – VENKOVNÍ OSVĚTLENÍ  
P/20 – PORUŠENÉ ZDIVO – DOZDĚNÍ (CIHLA DUTÁ) + VYSPRAVENÍ CEMENTOVOU MALTOU

JIŽNÍ POHLED – STÁVAJÍCÍ STAV

M 1:100



SO01 - ZÁZEMÍ SPORTOVIŠTĚ

VEDOUcí PROJEKTANT	VYPRACOVAL	TECHNICKÁ KONTROLA	PROJECTION s.r.o.
ING. PAVEL JEŽEK	ING. JAN PAPAČEK	ING. PAVEL JEŽEK	Projeccion s.r.o. Antonína Kopeckého 151 549 22 Nový Hrádek IČO: 28809499
INVESTOR	MÍSTO PŘELOUČ, OČKOSLOVNICKÉ HRADY 1665, 53533 PŘELOUČ		
MÍSTO STAVBY	P.č. 311/5, 317/2 A ST.1788, K.Ú. PŘELOUČ [734560]		
STAVBA	FORMÁT	6x44	
REKONSTRUKCE SPORTOVIŠTĚ VČETNĚ ZÁZEMÍ	DATUM	05/2014	
	STUPEŇ PD	DSP+DPS	
OBSAH	MĚŘÍTKO	Č. VÝKR.	
VÝCHODNÍ A JIŽNÍ POHLED - STÁVAJÍCÍ STAV	1:100	D.1.16	